

Monteringsanvisning

Sofabord

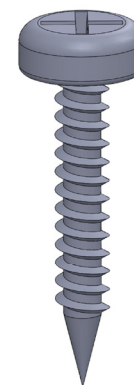
Ø75, Ø90

La bordplaten ligge i lokket under montering for å unngå riper i platen!

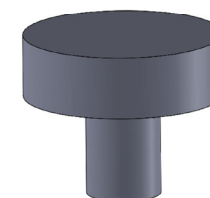
Dette trenger du:



Dette følger med i skruerosen:

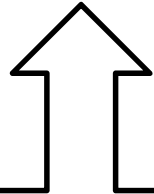
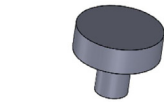
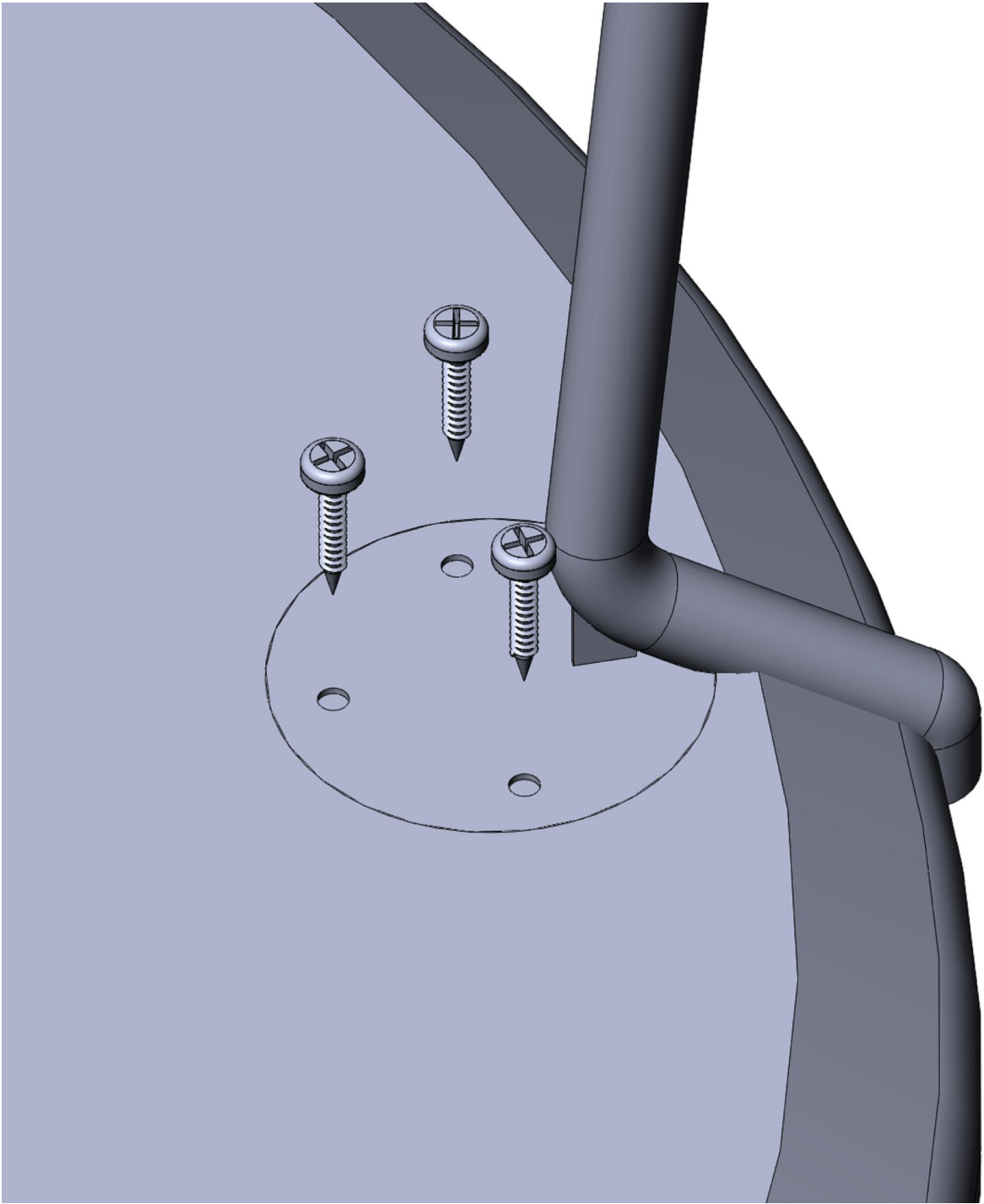


Skruer 5 x 25m
12 stk.

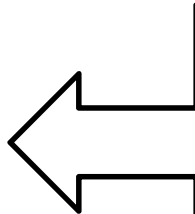


plastpropp
4 stk.

1.



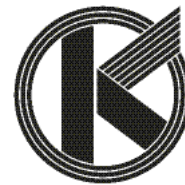
4 x
plastpropp i
enden av beinet



3 x
Skruer 5 x 25mm

www.kleppebord.com

2.



Kleppe Møbelfabrikk AS

Postboks 163, 5604 Øystese

Telefon 56550100

E-post: firmapost@kleppebord.com

www.kleppebord.com

Til lykke med ditt nye Kleppebord!

Sjekk for oppdatert informasjon på
hjemmesiden vår.

www.klepped.com

Overflate og vedlikehold

Våre matte bordplater har en sterkere overflate enn bord med tradisjonell oljebehandling.

Ved normal bruk skal vedlikehold ikke være nødvendig. Til daglig renhold er det tilstrekkelig å tørke over med en fuktig klut.

Overflaten er slitesterk og tåler væskesøl som kaffe og alkohol.

Vi anbefaler likevel at væskesøl fjernes omgående.

Vær oppmerksom på at riper er vanskelig å fjerne.

Bruk derfor filtknotter under stentøy og andre gjenstander som kan ha skarpe kanter.