

Monteringsanvisning Sofabord Rio, sett Ø 80 & Ø 64

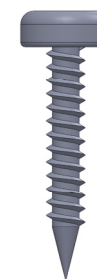
La bordplaten ligge i lokket under montering for å unngå riper i platen!

Dette trenger du:



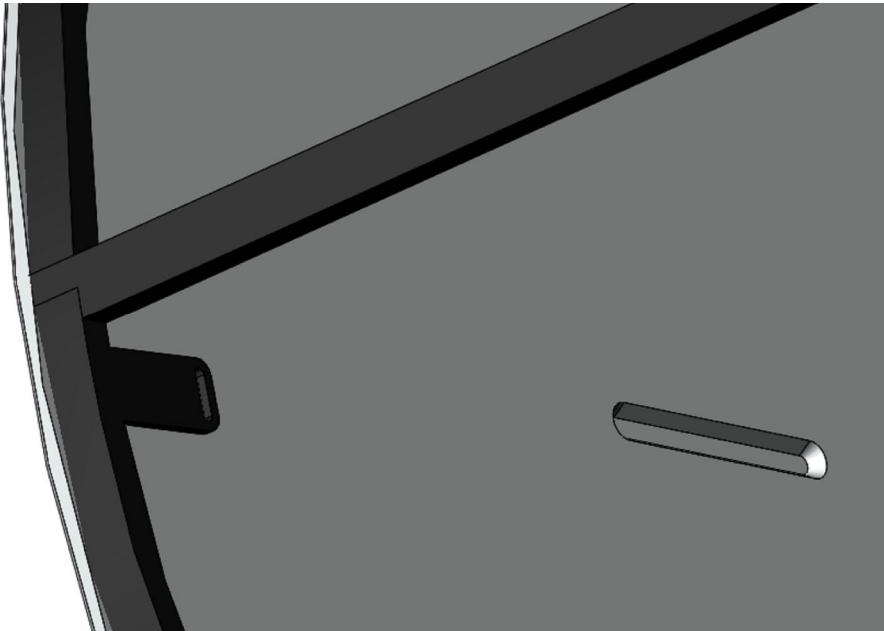
OBS: Bruk skrujern eller LAV moment med batteridrill.

Dette følger med i skruerosen:



Treskrue 4,5 x 16
13 stk.

1.



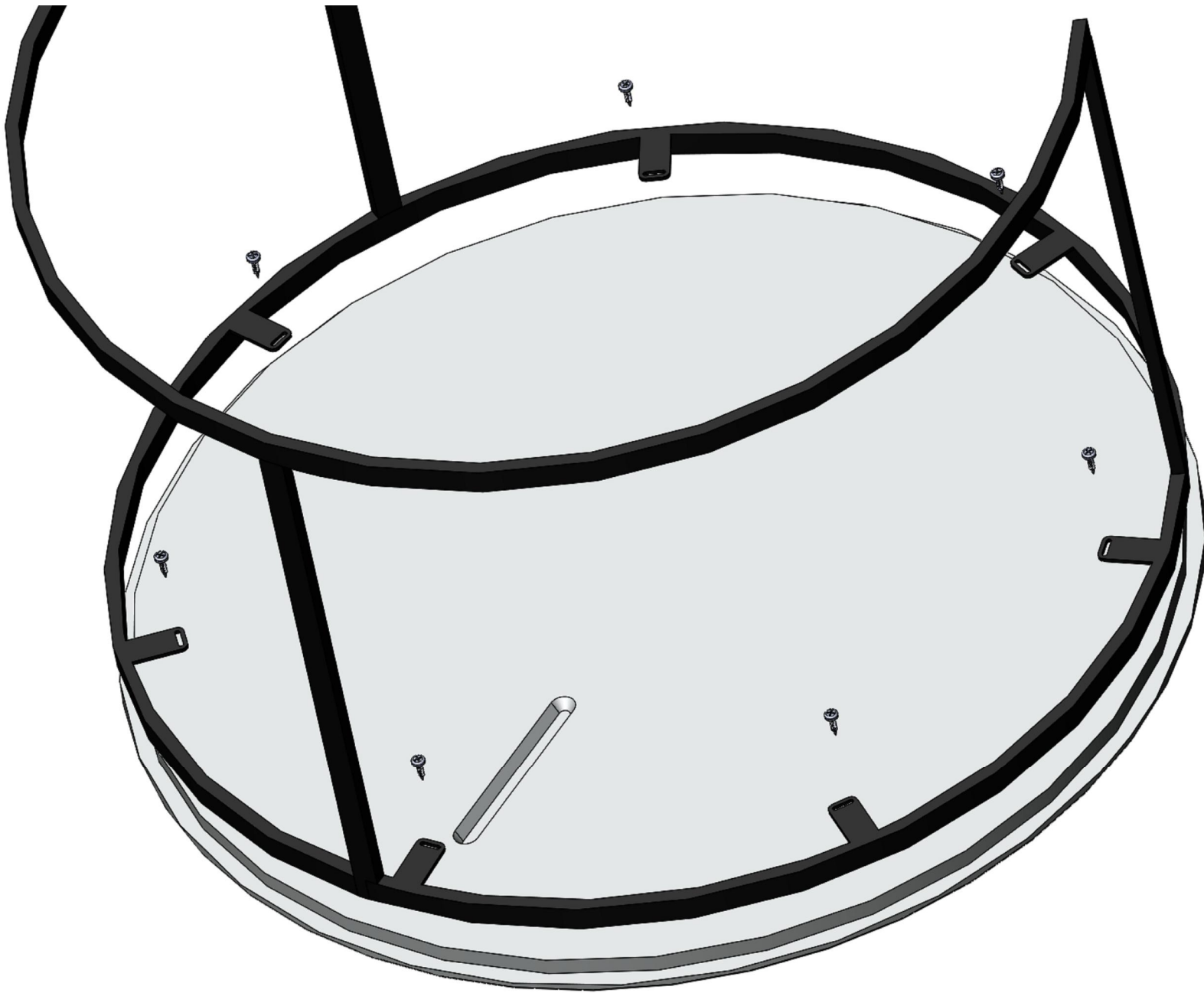
For å få rett finerretting på $\varnothing 80$ platen skal det midterste stålbeinet stå i flukt med det rette sporet på platen.

Det er ikke forboret i bordplatene, det må skrues direkte i platene.



← 7x / 6x

2.



Overflate og vedlikehold

Våre matte bordplater har en sterkere overflate enn bord med tradisjonell oljebehandling. Ved normal bruk skal vedlikehold ikke være nødvendig.

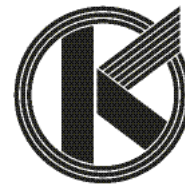
Til daglig renhold er det tilstrekkelig å tørke over med en fuktig klut.

Overflaten er slitesterk og tåler væskesøl som kaffe og alkohol. Vi anbefaler likevel at væskesøl fjernes omgående. Vær oppmerksom på at riper er vanskelig å fjerne. Bruk derfor filtknotter under stentøy og andre gjenstander som kan ha skarpe kanter.

Til lykke med ditt nye Kleppebord!

Sjekk for oppdatert informasjon på
hjemmesiden vår.

www.kleppebord.com



Kleppe Møbelfabrikk AS

Postboks 163, 5604 Øystese

Telefon 56550100

E-post: firmapost@kleppebord.com

www.kleppebord.com