

Monteringsanvisning

Livorno
110x110, 130x60, Ø 90, Ø108

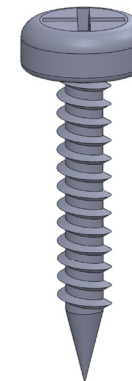
La bordplaten ligge i lokket under montering for å unngå riper i platen!

Dette trenger du:

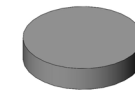


OBS: Bruk skrujern eller LAV moment med batteridrill.

Dette følger med i skruerosen:

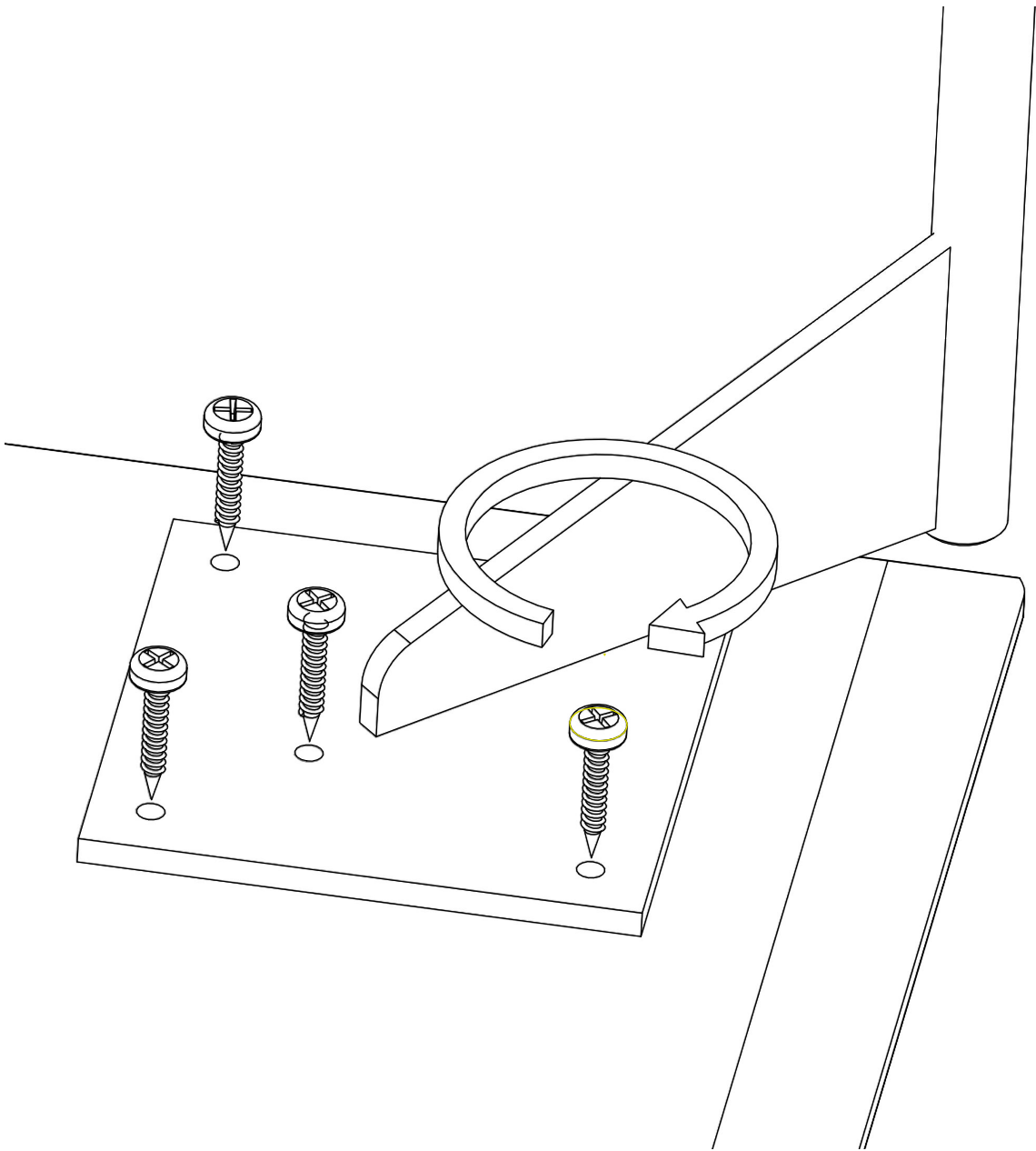


Skruer 5 x 20mm
16 stk.



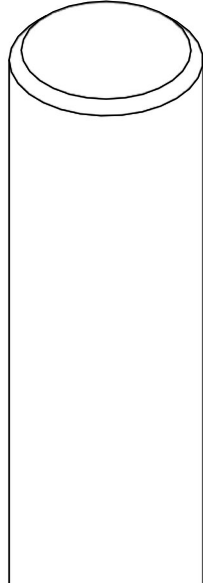
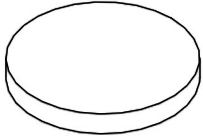
Filtknotter 16 mm
4 stk.
Ligger i beinpakken

1.



← 4 x
Skruer 5 x 20mm

4 x
Filtknott 16 mm →



Overflate og vedlikehold

Ved normal bruk skal vedlikehold av overflaten ikke være nødvendig. Til daglig renhold er det tilstrekkelig å tørke over med en fuktig klut.

Overflaten er meget slitesterk og tåler væskesøl som kaffe og alkohol.

Vi anbefaler likevel at væskesøl fjernes omgående.

Vær oppmerksom på at riper er vanskelig å fjerne.

Bruk derfor filtknotter under stentøy og andre gjenstander som kan ha skarpe kanter.

Til lykke med ditt nye Kleppebord!

Sjekk for oppdatert informasjon på
hjemmesiden vår.

www.kleppebord.com



Kleppe Møbelfabrikk AS

Postboks 163, 5604 Øystese

Telefon 56550100

E-post: firmapost@kleppebord.com

www.kleppebord.com